



Leitz VALOY II

ERNST LEITZ GMBH WETZLAR®

Leitz

AGRANDISSEUR POUR PETIT FORMAT VALOY II

Nous avons le plaisir de vous présenter un nouvel agrandisseur, qui comporte tous les avantages du modèle VALOY bien connu. En outre, ce nouvel appareil est doté de perfectionnements techniques et offre des possibilités d'emploi supplémentaires. Il comble ainsi d'une façon particulièrement heureuse les vœux des amateurs exigeants, par

- Son maniement encore plus simple
- Sa construction encore plus robuste
- Son exécution toujours aussi précise
- L'utilisation de l'objectif du LEICA si on le désire

et par ses nouveautés:

Conversion facile en appareil de reproduction
Démontage commode et rapide, donc faible encombrement

La mise au point peut se faire entre les rapports d'agrandissement 2 fois et 10 fois (jusqu'à 28 fois en tournant la colonne).

Lanterne bien ventilée avec demi-sphère supérieure amovible et monture de lampe réglable, pour lampe opale de 75 ou 150 watts.

Pour le nettoyage du couloir de film, la **partie inférieure de la lanterne** se soulève et reste immobilisée dans la position relevée.

La **lentille du condensateur** peut être facilement sortie de sa monture baïonnette à ressort, pour son nettoyage. Passe-films interchangeables pour les différents formats de négatif jusqu'à 4x4 cm. Utilisation possible du passe-clichés isolés et du dispositif de redressement des lignes fuyantes.

Mise au point précise par **monture hélicoïdale** bien en main. Cuvettes latérales pour recevoir les extrémités du film.

Déplacement rapide avec blocage automatique du bras, assurant une position stable de la lanterne en un point quelconque de la colonne.

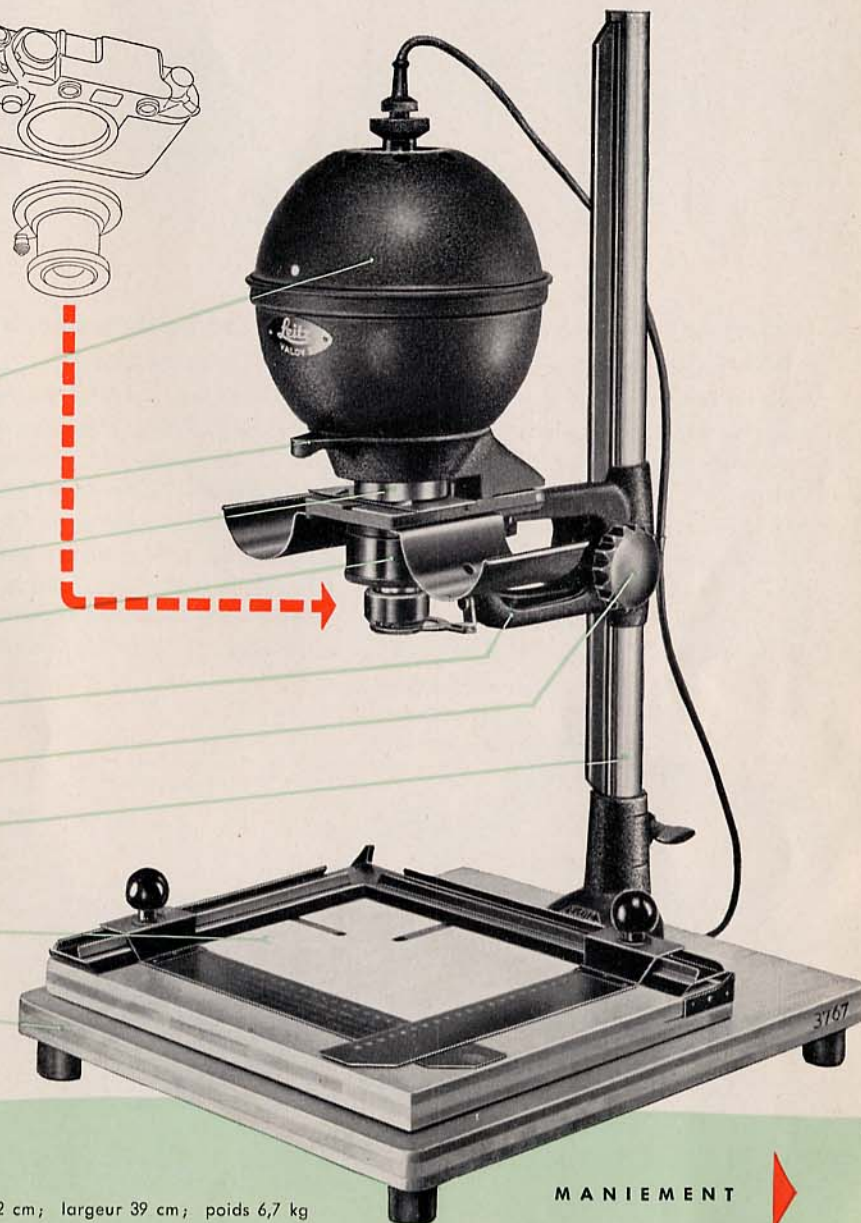
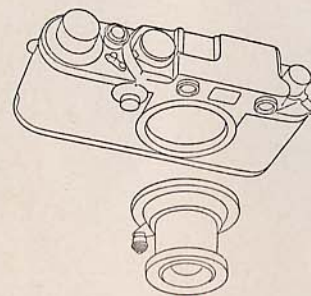
Bouton très maniable pour **parfaire le réglage en hauteur**.

Colonne en tube d'acier poli et nickelé de 65 cm de hauteur, avec lame de guidage; fixation du pied permettant de la tourner de 180° pour les très grands rapports d'agrandissement.

Chassis-margeur robuste, à charnière, réglable jusqu'au format 18x24 cm (déplaçable sur le plateau).

Plateau indéformable, avec 4 tassots en caoutchouc.

L'objectif standard du LEICA (l'Elmar de 5 cm) possède une définition extrêmement poussée; c'est donc un objectif d'agrandissement idéal. On le visse dans la bague de mise au point du VALOY II, grâce à son filetage LEICA. Pour faciliter la manœuvre du diaphragme, on peut y fixer la bague à encliquetage VALOY (voir page 5).

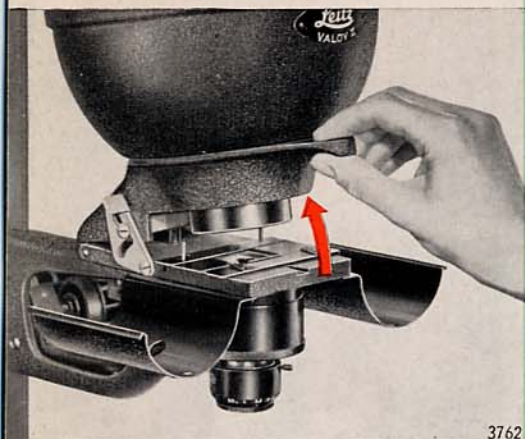


Hauteur 72 cm; largeur 39 cm; poids 6,7 kg

MANIEMENT

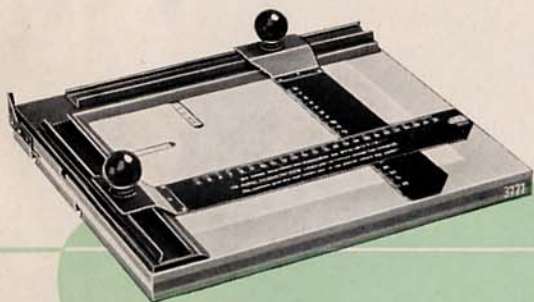


MANIEMENT SIMPLE



Le nettoyage de la lentille condensatrice est très facile:

Soulever la lanterne en la saisissant par la petite pièce antérieure, jusqu'au blocage. La lentille faisant saillie à la partie inférieure est déverrouillée en la tournant vers la droite, et sortie de son logement. On peut sortir également le passe-film en le dégageant vers le haut.



Leitz

Pour maintenir exactement en place le papier sensible, on utilise un **chassis-margeur**. Le chassis-margeur de LEITZ pour les formats jusqu'à 18x24 cm, avec bandes-caches et butées-papier réglables pour faire varier les marges fournit une surface de travail parfaite.

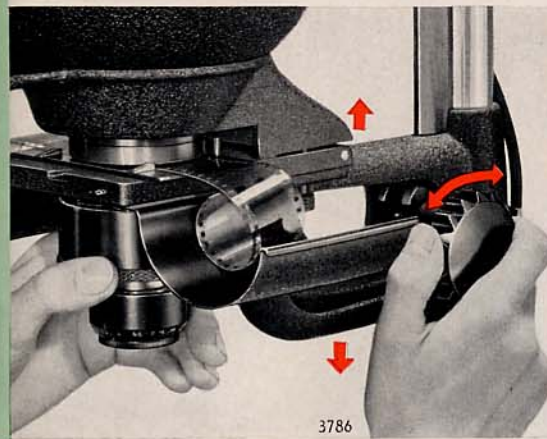
TRAVAIL RAPIDE



La mise en place du film est particulièrement simple:

Tirer vers l'avant et à fond le blocage latéral (à gauche); la lanterne est ainsi soulevée de quelques millimètres. Le film peut alors être engagé par l'avant et poussé à fond dans le passe-film **sans qu'il risque aucun dommage**. En libérant le blocage, la lanterne descend et la lentille montée sur ressort vient appuyer sur le passe-film.

LA PLUS GRANDE PRECISION



Mise au point commode et précise:

Le rapport d'agrandissement et la netteté peuvent être réglés **en même temps**, la main droite agissant sur le bouton de réglage du rapport d'agrandissement, tandis que la main gauche règle la netteté en tournant la monture hélicoïdale.

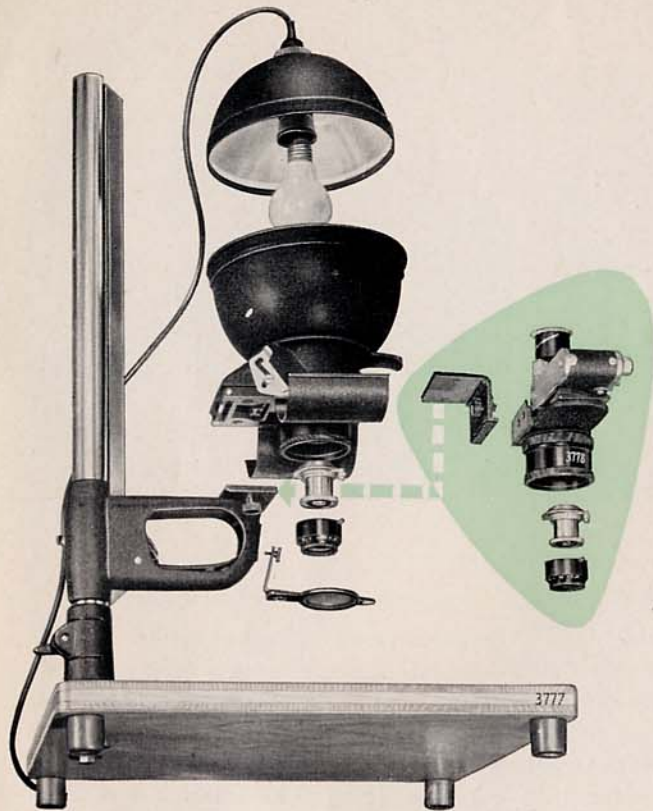
Le bras portant la lanterne peut s'immobiliser en tout point de la colonne et exactement où on le place.



La **bague de diaphragme VALOO** est fixée sur l'objectif (l'Elmar de 5 cm en monture LEICA). Sa couronne moletée à encliquetage entraîne l'ergot de commande du diaphragme, de sorte que, même dans l'obscurité, le réglage au diaphragme désiré est rapide et précis.



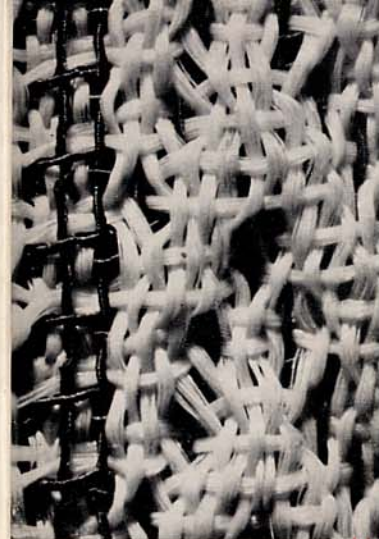
Le **filtre orange** est fixé sur le bras du VALOY II au moyen de sa vis moletée; il peut s'escamoter latéralement et glisser en hauteur. Il sert à placer la bandelette d'essai sur un endroit précis de l'image, la lanterne étant allumée.



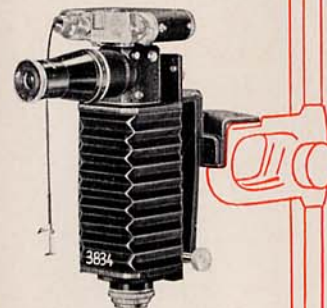
La figure représente le VALOY II démonté en ses parties principales et séparé du bras. Sur fond vert, le dispositif de reproduction utilisant le LEICA, avec son équerre de fixation.

LE VALOY II COMME APPAREIL DE REPRODUCTION

Les amateurs désirent souvent pouvoir faire pratiquement des reproductions exactes et d'excellente qualité technique de pages de livres, documents, dessins, plans, cartes, et aussi des photos d'objets de faible épaisseur. L'ensemble de la lanterne du VALOY II est fixée au bras au moyen de deux vis à tête moletée, et donc facilement démontable (voir fig. ci-dessus). Après avoir vissé sur le bras une équerre, on peut y fixer la glissière de reproduction, ou le dispositif à soufflet pour LEICA. La colonne stable avec le déplacement commode du bras en hauteur permet d'amener l'ensemble à la distance exacte et assure un travail rapide et précis dans la reproduction de sujets de toutes dimensions.



Tissu de soie artificielle
Grossissement 4 fois (Elmar de 5 cm
sur le dispositif à soufflet)
Cliché H. Kornmann



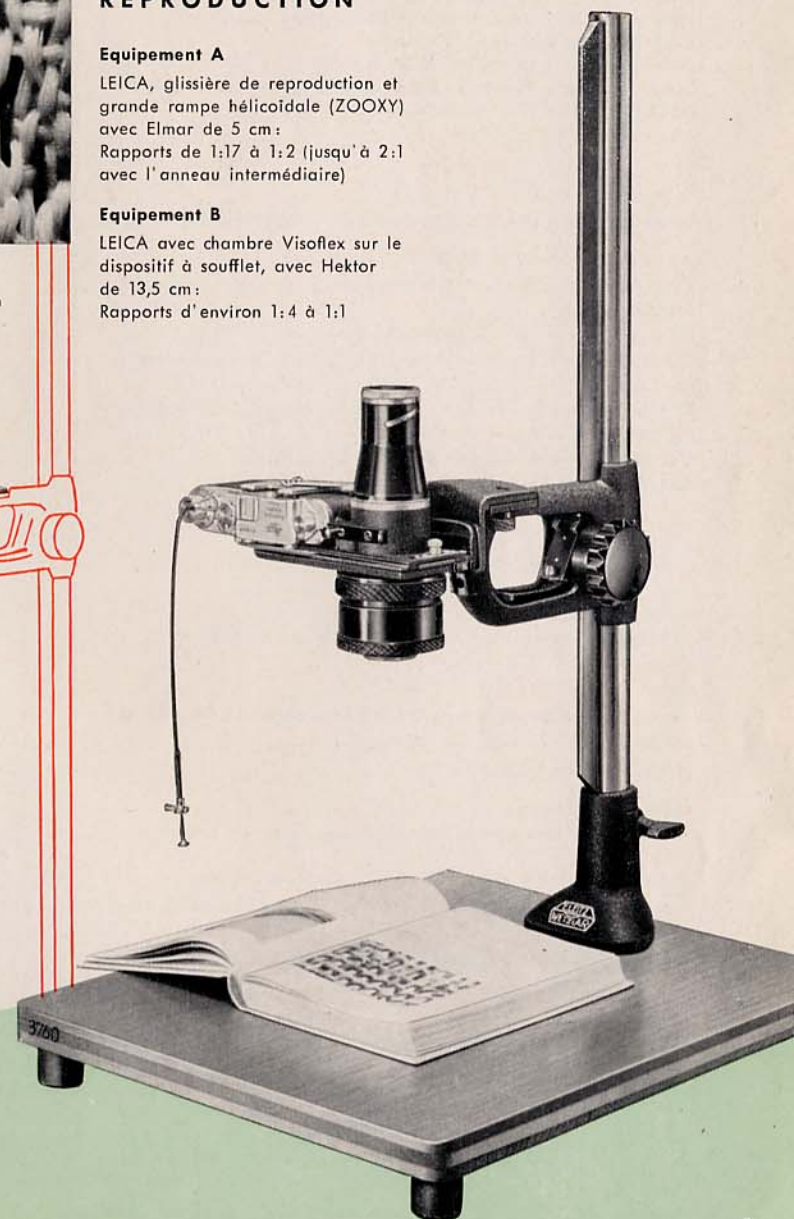
RAPPORTS DE REPRODUCTION

Equipement A

LEICA, glissière de reproduction et grande rampe hélicoïdale (ZOOXY) avec Elmar de 5 cm :
Rapports de 1:17 à 1:2 (jusqu'à 2:1 avec l'anneau intermédiaire)

Equipement B

LEICA avec chambre Visoflex sur le dispositif à soufflet, avec Hektor de 13,5 cm :
Rapports d'environ 1:4 à 1:1





VALOY II

Mot de code

Plateau de 39x45 cm
 Colonne de 65 cm de hauteur
 Bras avec levier de blocage et mouvement lent
 Lanterne à demi-sphère supérieure amovible, lampe opale de 75 watts (sur demande, lampe opale de 150 watts), cordon électrique et interrupteur, y compris condensateur facilement démontable
 Couloir de film avec cuvettes latérales
 Passe-film pour le format LEICA 24x36 mm
 Bague héliocidale de mise au point avec pas de vis pour les objectifs du LEICA ou le FOCOTAR de 5 cm
 L'ensemble

VUOOW*)

Compléments:

Bague de diaphragme à encliquetage pour l'objectif ELMAR de 5 cm

VALOO

Au lieu de l'objectif du LEICA, on peut utiliser:

Objectif d'agrandissement FOCOTAR de 5 cm avec diaphragme à encliquetage

DOOHF
FTOOS

Filtre orange escamotable et réglable en hauteur

NEWOO

Cache pour éliminer les anneaux de Newton, adaptable sur le condensateur

FOOYP

Chassis-margeur de 18x24 cm, avec bandes-caches et butées-papier réglables

VOOQF

Majoration pour colonne de 80 cm de hauteur

VNAOO

Passe-film 18x24 mm

VNIOO

24x24 mm

VNEOO

24x36 mm (de rechange)

VNOOO

3x4 cm

VNUOO

4x4 cm

VBOOP

Cache pour clichés isolés 24x36 mm

VOOMD

Double plaque de verre 3,5x12 cm (pour le cache 24x36 mm)

Cache 3x4 cm

VAZUP

Cache 4x4 cm

VAZIS

Double plaque de verre 5x16 cm (pour les caches 3x4 et 4x4 cm)

VOONR

Lampe opale de 75 watts (de rechange)

FLABU*)

Lampe opale de 150 watts

FVLOO*)

Pour les reproductions:

Pièce intermédiaire pour la fixation de la glissière de reproduction pour LEICA

UWOOS

(Glissière de reproduction, demander la notice No. 8205a frz.)

Pour l'emploi du dispositif à soufflet, il faut, outre UWOOS la pièce

UWYOO

*) Prière d'indiquer le voltage du secteur lors de la commande.

ERNST LEITZ G M B H W E T Z L A R