

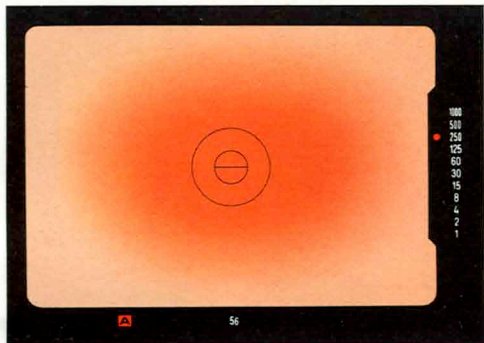
LEICA® R4.

**L'appareil aux deux méthodes
de mesure de l'exposition et aux
cinq programmes.**



**Pour que
vous
maîtrisiez
tous les
Eclairages.**

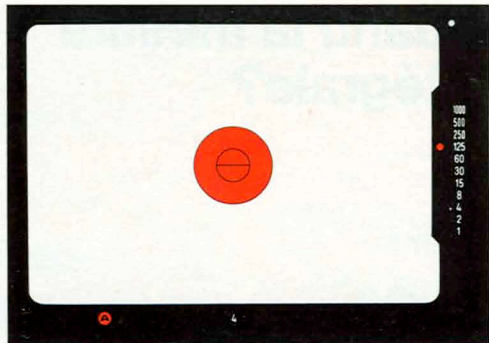




Champ de la mesure intégrale à grand champ Leitz

Une photo ne peut être réussie que si elle est exposée exactement comme il faut. Des conditions d'éclairage différentes exigent des méthodes de mesure de l'exposition différentes. C'est pourquoi le LEICA R4 dispose de deux méthodes commutables. L'une et l'autre garantissent une exposition exacte dans toutes les circonstances.

La mesure intégrale à grand champ et la mesure sélective ont été combinées avec la formation automatique du temps de pose, le réglage automatique du diaphragme et le réglage manuel du



Champ de la mesure sélective Leitz

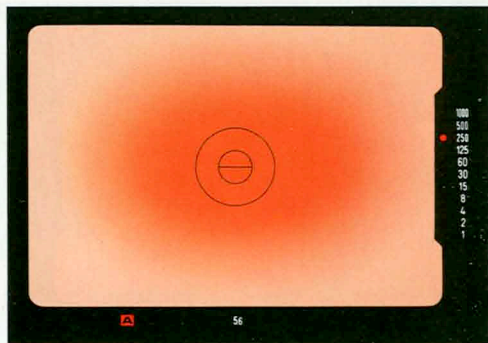
temps et du diaphragme, pour constituer cinq programmes. Sans que l'appareil quitte votre oeil, vous pouvez choisir le programme optimal. Dans cette petite brochure vous trouverez des exemples d'application de chaque programme. Dès votre premier film vous serez enthousiasmé par les possibilités et la facilité d'utilisation du LEICA R4.

Quand la mesure intégrale?

Dans la plupart des cas, l'expérience le prouve, la mesure intégrale est parfaitement fiable.

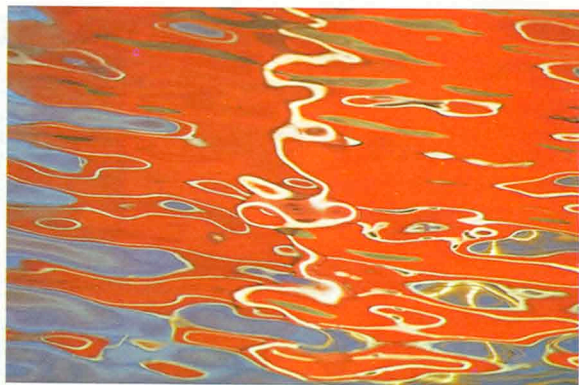
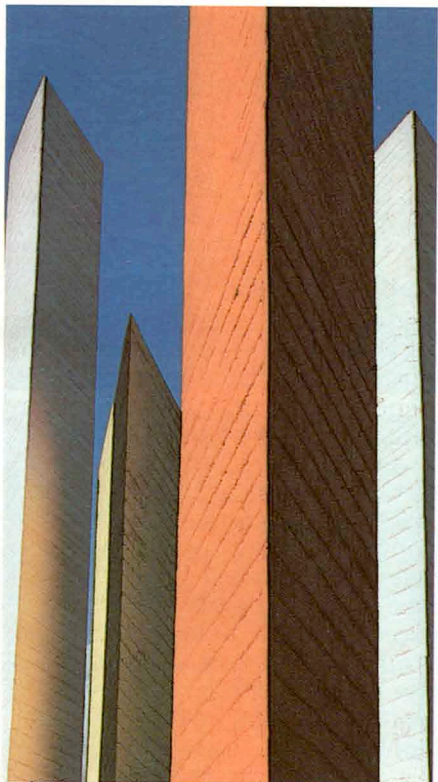
Car cette méthode intègre les différentes clartés de tout le champ en une valeur moyenne qui aboutit dans la règle à des photos correctement exposées.

Et parce que la partie la plus importante du sujet est en général au milieu du champ, cette partie centrale joue un rôle prépondérant dans la mesure du LEICA R4.



La mesure intégrale remplit parfaitement son office quand il n'y a pas de forts contrastes de lumière ni de très grandes oppositions de couleurs, quand les ombres ne sont pas trop foncées et que les surfaces claires et les surfaces sombres sont à peu près à égalité.

La mesure intégrale de l'exposition est facile et rapide. C'est donc la méthode idéale quand on n'a pas le temps de faire une mesure sélective.

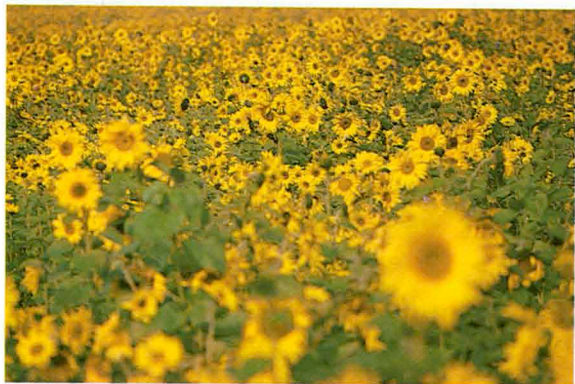


A Formation automatique du temps de pose avec mesure intégrale à grand champ Leitz

Dans ce programme, c'est la profondeur de champ qui détermine la composition de l'image. C'est le programme de choix lorsque l'impression de relief de la photo est ce qui en fait toute, ou presque toute la réussite. On choisit donc à son gré la profondeur de champ par le réglage du diaphragme. Quel que soit le réglage choisi, l'automatisme du LEICA R4 règle automatiquement le temps de pose pour que l'exposition soit correcte.

Correction plus-moins

Les sujets normaux comportent des détails foncés et des détails clairs en proportions à peu près égales. Ils correspondent à une valeur moyenne de gris ayant une réflexion égale à 18%. Mais si les sujets présentent surtout des parties claires ou surtout des parties foncées, les mesures peuvent être corrigées par la bague de disque de réglage DIN/ASA. Ce réglage +/- simple corrige, en combinaison avec la mesure intégrale, les sous-expositions causées par l'excès de parties claires et les sur-expositions dues à l'excès des parties foncées.



▣ Réglage automatique du diaphragme avec mesure intégrale à grand champ Leitz

Quand on a affaire à un sujet en mouvement, c'est le temps de pose qui devient l'élément le plus important pour le résultat. Selon le temps de pose choisi, le mouvement est «gelé» et le sujet est bien net (temps de pose court), ou il est «étiré» par le flou de mouvement (temps de pose long). Quel que soit le temps de pose choisi, l'électronique du LEICA R4 règle automatiquement le diaphragme pour que l'exposition soit correcte.





☑ Programme automatique avec la mesure intégrale à grand champ Leitz

C'est le programme optimal quand il faut que l'appareil soit immédiatement prêt à tout moment à prendre une photo ou quand vous voulez être délivré de toute question de technique. Le temps de pose et le diaphragme sont réglés automatiquement par l'électronique de l'appareil. Ce «programme pour photo sur le vif» est idéal toutes les fois que l'on n'a pas le temps de régler quoi que ce soit. Associé à la mesure intégrale à grand champ Leitz, le programme automatique est celui avec lequel vous maîtriserez sans problème la plupart des situations qui se présentent.

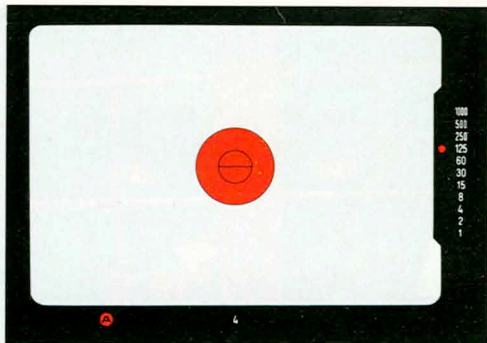




Quand la mesure sélective?

Quand le fond est très clair ou très foncé, comme sur nos exemples, on fait appel à la mesure sélective.

Car aucun posemètre n'est capable de faire la différence entre «forte réflexion» et «beaucoup de lumière», ou entre «faible réflexion» et «peu de lumière». Il part du principe que tous les détails du sujet ont à peu près le même pouvoir réfléchissant. Etalonné de cette façon, il est capable de juger des rapports de lumière. Cela signifie que le posemètre p. ex. devant un paysage enneigé détermine un très court temps de pose parce qu'il croit qu'il y a beaucoup de lumière. En réalité il y a seulement une forte réflexion de lumière. Avec la mesure sélective Leitz, il est possible de mesurer, dans des sujets à très forte ou très faible réflexion, des détails qui ont un pouvoir réfléchissant normal. La mesure sélective s'impo-



se donc toujours quand le sujet est exagérément clair ou foncé et qu'il faut effectuer la mesure sur un détail normal, ou quand p. ex. le soleil éclaire certaines parties du sujet à la manière d'un projecteur.

Le champ de mesure dans la méthode de mesure sélective Leitz est délimité par le plus grand des deux cercles concentriques au milieu du verre de mise au point. Le posemètre n'embrasse que cette surface bien définie. Ainsi pouvez-vous faire la mesure sur le détail important et représentatif de tout le sujet.



A Formation automatique du temps de pose avec mesure sélective Leitz

C'est avec une profondeur de champ réglée au millimètre près et un éclairage présentant quelque chose de particulier que l'on réussit les meilleures photos. La mesure sélective Leitz permet de déterminer la bonne exposition quand toute mesure intégrale serait dépassée et donnerait des résultats erronés.

La profondeur de champ est choisie librement par le réglage du diaphragme à la valeur convenable, et le temps de pose est formé automati-

quement par l'électronique de l'appareil.

Pour les photos du haut, la mesure sélective a été effectuée sur le visage, ce qui a donné des images bien exposées.

Les photos du bas montrent les mauvais résultats que l'on obtient quand le fond clair ou foncé intervient dans la mesure intégrale. Le visage est alors soit surexposé, soit sous-exposé.



Mise en mémoire de la mesure

Le programme **A** offre un avantage essentiel: la possibilité de mettre en mémoire la valeur obtenue par la méthode de mesure sélective. C'est particulièrement important lorsqu'un détail choisi pour la mesure de l'exposition ne doit pas en fin de compte se trouver au centre de la photo. On commence alors par faire la mesure sélective sur ce détail, on met cette mesure en mémoire en appuyant sur le déclencheur mais seulement jusqu'au moment où l'on ressent une légère résistance, ensuite on cadre la

photo comme on le désire, et on déclenche à fond pour prendre la photo.

Mesurer, mettre en mémoire, cadrer le sujet et déclencher, tout cela s'effectue en quelques fractions de seconde.

Le LEICA R4 offre, avec la mise en mémoire de la mesure sélective, des possibilités de composition dont on ne pouvait avoir aucune idée tant que les conditions techniques nécessaires n'existaient pas encore.



m Réglage manuel du temps de pose et du diaphragme avec mesure sélective Leitz

Dans certains cas il est souhaitable de pouvoir débrayer l'automatisme. Le temps de pose et le diaphragme sont alors réglés par l'utilisateur. Mais le posemètre indique le temps de pose correct.

Exemple: la photo de droite représente une double exposition. Le temps de pose pour chaque exposition a été déterminé auparavant par la méthode sélective, et réglé manuellement. Les deux expositions ont été faites successivement.

L'un des charmes de la photogra-

phie, c'est que tous les sujets ne sont pas semblables. Les couleurs et les formes, la lumière et l'ombre, les contours et les contrastes offrent une grande variété de possibilités de composition. Il n'y a pas de limites à la créativité. Et un appareil ne doit pas connaître non plus de limites. La technique doit être le moyen d'atteindre un but, il faut qu'elle rende ce but facilement accessible.

LEICA R4

L'appareil qui résoud tout problème.



Photographiez — avec le LEICA®
Projetez — avec le PRADOVIT®
Agrandissez — avec le FOCOMAT®
Observez — avec les TRINOVID®

® = marque déposée

Soucieux de perfectionner sans cesse nos fabrications, nous nous réservons le droit d'en modifier sans préavis les caractéristiques.

ERNST LEITZ WETZLAR GMBH

D-6330 Wetzlar, Tel. (064 41) 29-1, Telex 4 83849 leiz d
Succursales:

Ernst Leitz (Canada) Ltd., Midland, Ontario
Leitz Portugal S.A.R.L., Vila Nova de Famalicão

Notice

111-138

 frz. Imprimé en Allemagne
VII/81/DLX/w.



**Leitz est synonyme
de précision.
Dans le monde entier.**