



15.000
-15%
12.750

19000
2860
16150

173 Elmar 3,5

Belg. Allm.

15000
-15%

12.750

Dominion
19000 -1080 x 12.5

16150 13.500.

1080
12.5
540
216
108

Philippe Pilot
mars 1954

Le Procédé

Leica

ERNST LEITZ · GMBH · WETZLAR

Liste Photo N° 8454/frz.
VII/53/DY.

Imprimé en Allemagne
Scharfdruck Wetzlar



ERNST LEITZ · GMBH · WETZLAR

Ceux qui recherchent la PLUS HAUTE QUALITE choisissent le LEICA. C'est l'appareil de petit format universel, dont la précision et les résultats remarquables sont également appréciés par tous les utilisateurs, qu'ils soient amateurs, professionnels, techniciens ou hommes de science.

LE LEICA

est une parfaite réussite technique, de forme harmonieuse, et à la fois très précis, très robuste et remarquablement adapté à son but jusque dans les plus petits détails, ce qui lui donne la plus grande maniabilité et la plus grande commodité d'emploi.

Les usines d'optique ERNST LEITZ de Wetzlar, qui jouissent d'une réputation plus que centenaire dans la construction des appareils scientifiques de précision, sont les seuls fabricants du véritable LEICA. Pionnier de la technique moderne de photographie sur petit format, le LEICA est devenu dans le monde entier synonyme de qualité.

LE PROCEDE LEICA

Mais le LEICA est plus qu'un simple appareil photographique. Il constitue la base du PROCEDE LEICA, avec ses multiples possibilités dans tous les domaines de la photographie moderne. Le procédé LEICA englobe les objectifs interchangeables de LEITZ — du grand angulaire au télé-objectif, de l'objectif standard à l'objectif de très grande ouverture — et quantité d'accessoires adaptables qui permettent de résoudre tous les problèmes qui peuvent se poser pratiquement.

Cette notice ne peut décrire que dans leurs grandes lignes toutes les possibilités du procédé LEICA. Pour tous renseignements détaillés, nous tenons à votre disposition les notices spéciales consacrées à chacun des accessoires.



Photo : E. Lobin

Leitz

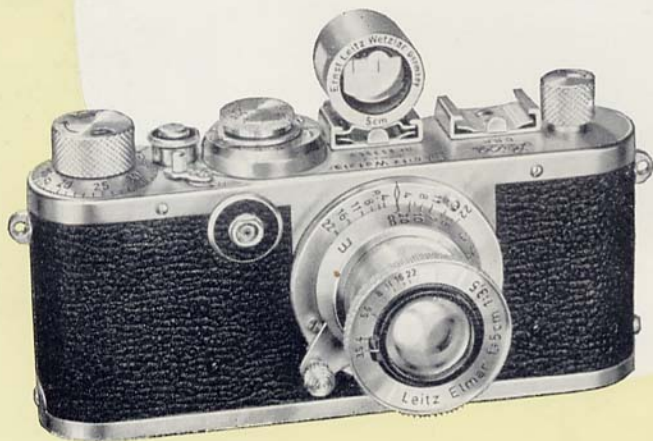
Leica

LE *Leica* If SYNCHRONISE,

Le modèle de base du LEICA comporte les éléments fondamentaux des modèles If f et III f, et peut par suite être transformé facilement dans ces modèles. Cette possibilité d'être complété ultérieurement en fait le premier stade de toute la photographie au LEICA. En y incorporant le télémètre couplé pour la mise au point automatique, on transforme le LEICA If en modèle If f.

- Boîtier métallique chromé gainé caoutchouc durci.
- Obturateur à rideaux, réglage de $\frac{1}{25}$ de sec. à $\frac{1}{500}$, et pose.
- Visier amovible, avec cadre à miroir.
- Bague filetée pour recevoir tous les objectifs interchangeables du LEICA.
- Glissière pour le télémètre ou la torche pour lampe-éclair.
- Avance de film avec blocage. Compteur d'images automatique.
- Bouton d'armement avec repère de rapidité de film.
- Echelle de profondeur de champ sur l'objectif.
- Synchronisation incorporée avec dispositif de réglage du contact.

LEICA If avec objectif ELMAR 5 cm 1:3,5 OE1ND
 Télémètre FOKCS
 Sac "Tout prêt" ESOOG



Tout comme pour le modèle le plus complet, le boîtier moulé sous pression protège parfaitement le mécanisme intérieur et assure un fonctionnement irréprochable sous tous les climats, dans les régions arctiques comme sous les tropiques.



LE MODELE DE BASE

Avec ce nouveau modèle If

le LEICA standard est maintenant entièrement synchronisé. La bague de contact, réglable, tourne autour de l'axe du barillet de réglage des vitesses. Tout comme sur les modèles If f et III f, il est possible de régler la bague de contact d'après les caractéristiques de la lampe-éclair employée. Ainsi la synchronisation incorporée peut être adaptée aussi bien aux lampes-éclairs qu'aux éclairs électroniques et aux capsules-éclairs.

Avantages du dispositif-éclair:

Les photos d'intérieur, les photos d'enfants deviennent indépendantes des conditions de lumière du jour ou artificielle.

En lumière du jour, la lampe-éclair atténue les ombres portées trop denses et donne à l'image, si on l'utilise judicieusement, des effets d'éclairage très intéressants.

Dans la photographie rapprochée des petits objets, il permet de diaphragmer fortement et d'augmenter ainsi la profondeur de champ.

Dispositif éclair de LEITZ, avec condensateur, pile de 22,5 volts, réflecteur pliant, douille pour grosse et petite lampe, et cordon de branchement, pour les modèles f.

*) Pour le modèle If, en plus la pièce intermédiaire Z100Q (sur demande).



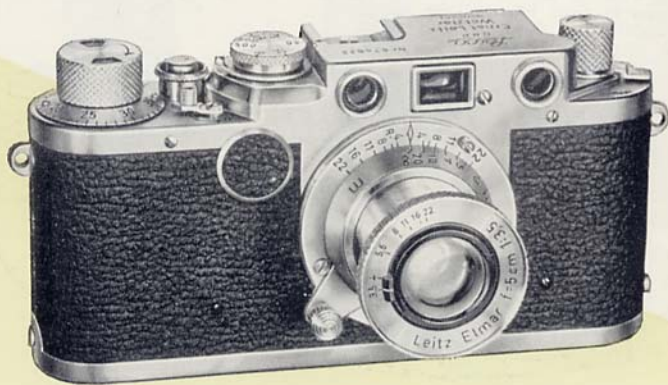
Dispositif de Leitz, complet CEYOO
 Porte-torche adaptable CTOOM

Leica LE MODELE II f

Avec ce modèle, le Leicaïste dispose du télémètre couplé pour la mise au point automatique. Tous les objectifs de LEITZ pour le LEICA — depuis le grand angulaire jusqu'au télé-objectif de 13,5 cm de longueur focale — peuvent, grâce au télémètre, être réglés sur les parties principales du sujet en un instant et avec la plus grande exactitude. La lunette réglable incorporée dans le télémètre de LEITZ garantit la précision au centimètre près.

Avantages du télémètre couplé de précision de LEITZ.

- Les objets en mouvements peuvent être suivis sans que l'œil quitte le viseur et sont pris dès qu'ils arrivent dans la zone de netteté.
- La profondeur de champ de l'objectif employé peut être exactement et entièrement utilisée, même à grande ouverture.
- Avec les objectifs de grande longueur focale, le plan de mise au point est rapidement amené sur la partie importante du sujet, de sorte que celui-ci se détache nettement sur l'ensemble de l'image.



LEICA II f avec objectif ELMAR 5 cm 1:3,5 . . . LOEEL
Sac "Tout prêt" ESNAR
LEICA II f avec objectif SUMMICRON 5 cm 1:2 . . . LUOON
Sac "Tout prêt" ESFUS



Photo: K. Rohrig

ERNST LEITZ · GMBH · WETZLAR

Leica LE MODELE III f

le plus complet

C'est le modèle le plus perfectionné, qui répond aux exigences des photographes les plus difficiles. Outre tous les avantages du modèle II f, le III f offre le $\frac{1}{1000}$ de seconde pour les instantanés ultra-rapides, les scènes sportives par exemple. De plus, l'obturateur permet de faire automatiquement les instantanés lents de $\frac{1}{25}$ à 1 seconde.

LEICA III f avec objectif ELMAR 5 cm 1:3,5	LOOPN
Sac "Tout prêt"	ESNAR
LEICA III f avec objectif SUMMICRON 5 cm 1:2	LUOOX
Sac "Tout prêt"	ESFUS
LEICA III f avec objectif SUMMARIT 5 cm 1:1,5	LOOIT
Sac "Tout prêt"	EXOOM

113 seul 12.428 (M. 700)

+ Elmar 15108

+ Summicron 19.904

Posan. 1600

+ Summarit 3854

Elmar 2688

Summarit 6470

Hektor 13,5 1:4,5 5952

(M. 380)

Tous les modèles du LEICA sont chromés et recouverts d'un gainage inaltérable et grainé, pour assurer une excellente tenue dans la main. L'obturateur à rideaux de précision, à armement préalable, garantit des temps de pose exacts à tous les réglages, quelques soient les conditions atmosphériques et sous tous les climats.



Les parasoleils et les filtres

Comme accessoires importants, nous recommandons:

Le parasoleil universel (extensible pour les objectifs de 5 cm à 13,5 cm) ou les parasoleils spéciaux pour SUMMICRON ou SUMMARIT. Egalement les filtres qui existent pour tous les objectifs et en différentes densités dans les couleurs suivantes: jaune, vert, orange, rouge et bleu, et aussi U.V.



Photo: F. Fenzl

LES FILTRES DE POLARISATION DE LEITZ

Ils sont gris neutre et peuvent donc être utilisés aussi bien avec les films en couleurs qu'avec les films en noir. Ils éliminent les réflexions parasites, augmentent le contraste et avivent les couleurs.



Filtre pour objectifs SUMMARON, ELMAR et HEKTOR

Le parasoleil universel extensible de LEITZ, pour les objectifs de 5 à 13,5 cm de longueur focale

LES OBJECTIFS DE *Leitz*

Photo prise avec l'objectif grand-angulaire SUMMARON 3,5 cm 1:3,5, angle de champ 64°. La courte focale permet d'embrasser une grande partie de ciel, de photographier des sujets étendus quand le recul fait défaut, et donne un grand effet de profondeur quand il est utile de l'accentuer.



Focale de 3,5 cm

Photo prise avec un objectif de 5 cm (angle de champ 45°) du même endroit que la précédente. Cet objectif permet de photographier dans les meilleures conditions presque tous les sujets courants. D'où son nom: objectif universel.



Focale de 5 cm

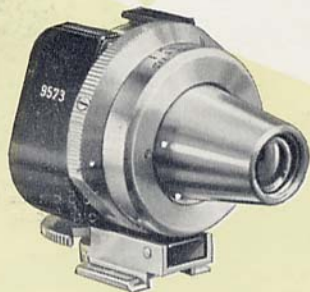
Photo prise avec l'ELMAR de 9 cm 1:4 (angle de champ 27°) également du même point. La grande focale donne dans les portraits une perspective particulièrement agréable, permet d'obtenir des images relativement grandes de scènes éloignées et des détails d'architecture. Elle fournit dans la photo des paysages et des monuments d'intéressants effets de perspective.



Focale de 9 cm

Le champ correspondant à chaque objectif utilisé est délimité avec précision grâce au VISEUR UNIVERSEL réglable. Les limites apparaissent avec une grande netteté, pour toutes les longueurs focales de 3,5 à 13,5 cm. Le champ très clair est normalement orienté. Le viseur comporte un dispositif de correction parallaxique pour toute distance jusqu'à 1 mètre.

VISEUR UNIVERSEL
VIOOH



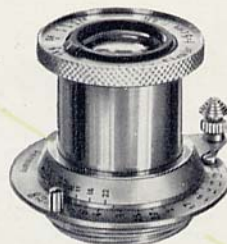
Le secret de bien des clichés particulièrement réussis réside souvent simplement dans le choix judicieux de la longueur focale de l'objectif. Les objectifs interchangeables du LEICA, par leur gamme judicieusement échelonnée de longueurs focales et d'ouvertures relatives, constituent un des avantages principaux du Procédé LEICA. Car le choix de l'objectif influe non seulement sur la mise en page, mais aussi sur la perspective et sur la répartition des plans de netteté.



SUMMARON $f = 3,5 \text{ cm } 1:3,5$

SOONC

Objectif grand-angulaire, absolument exempt de vignettage, donc particulièrement approprié à la photo en couleurs.



ELMAR $f = 5 \text{ cm } 1:3,5$

ELMAR

Objectif standard universel, convenant également pour la reproduction et l'agrandissement.



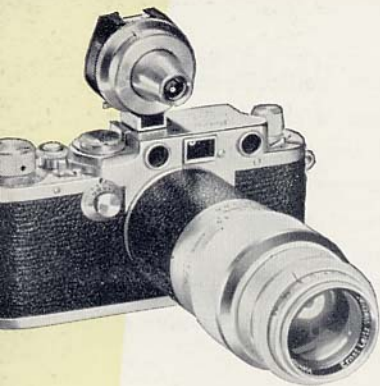
SUMMICRON $f = 5 \text{ cm } 1:2$ SOOIC

L'objectif de grande classe d'ouverture 1:2, parfaitement corrigé, d'une extrême définition et ne produisant pas de vignettage dans les coins de l'image; spécialement conseillé pour le reportage, les clichés en lumière artificielle et la photographie en couleurs.



ELMAR $f = 9 \text{ cm } 1:4$ ELANG

Objectif long foyer pour le paysage, l'architecture, le portrait et les clichés sur le vif. Le sujet est 1,8 fois plus grand que sur les clichés pris avec un objectif de 5 cm.



L'HEKTOR f = 13,5 cm 1 : 4,5

dont la longue focale grossit environ 3 fois le sujet par rapport à la focale standard de 5 cm, est livré en monture couplée au télémètre du LEICA. Cet objectif est donc particulièrement désigné pour les instantanés et les scènes de reportage prises d'une assez grande distance. Recommandé pour le paysage et la photo d'architecture en raison de son effet de perspective très favorable.

HEFAR

L'HEKTOR de 13,5 cm en monture courte peut être monté sur la chambre-réflex à mise au point sur verre dépoli, ou être utilisé pour la photo des petits objets, avec les bagues intermédiaires.

Objectif HEKTOR 13,5 cm en monture courte OHEBO
Monture courte seule (indiquer le N° de l'objectif) ZOOAN

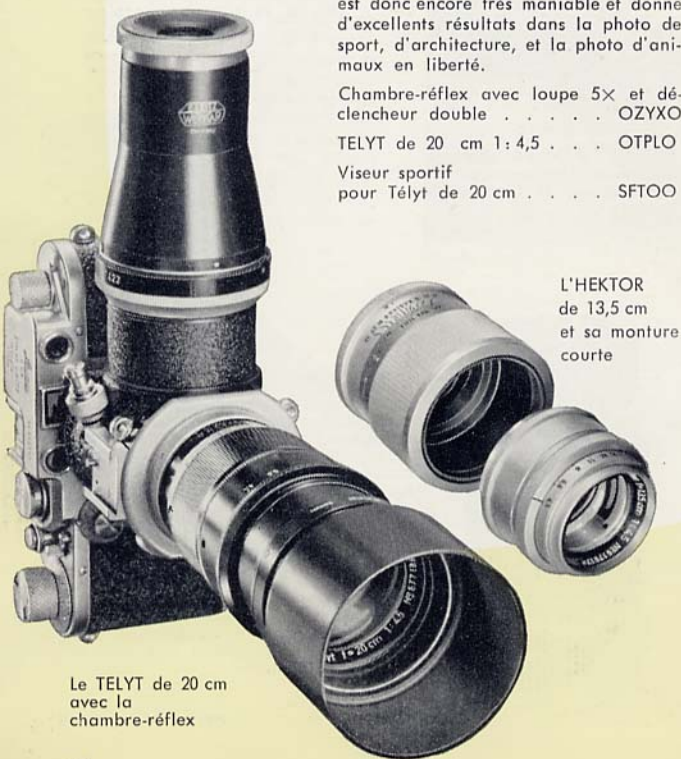
Le TELYT f = 20 cm 1:4,5

La combinaison optique de cet objectif a permis de réduire beaucoup sa longueur. Monté sur la chambre-réflex, il est donc encore très maniable et donne d'excellents résultats dans la photo de sport, d'architecture, et la photo d'animaux en liberté.

Chambre-réflex avec loupe 5x et déclencheur double OZYXO

TELYT de 20 cm 1:4,5 OTPLO

Viseur sportif pour Télyt de 20 cm SFTOO



L'HEKTOR de 13,5 cm et sa monture courte

Le TELYT de 20 cm avec la chambre-réflex

Les objectifs ultra-lumineux rendent le LEICA absolument indépendant des conditions d'éclairage. Ce sont de véritables chefs d'œuvre d'optique moderne pour leur excellente correction de toutes les aberrations. Leur correction chromatique et leur absence de vignettage les désignent particulièrement pour la photo en couleurs.

Photo: Dr. Boje



Photo: Lisberg



Le SUMMARIT f = 5 cm 1:1,5

SOOIA

objectif ultra-lumineux de focale standard, pour tous clichés dans les plus mauvaises conditions d'éclairage. Excellente définition, même à pleine ouverture.

Le SUMMAREX f = 8,5 cm 1:1,5

SOOCX

Objectif ultra-lumineux à longue focale pour le reportage, le portrait, toutes prises de vues à une certaine distance, dans de mauvaises conditions d'éclairage.



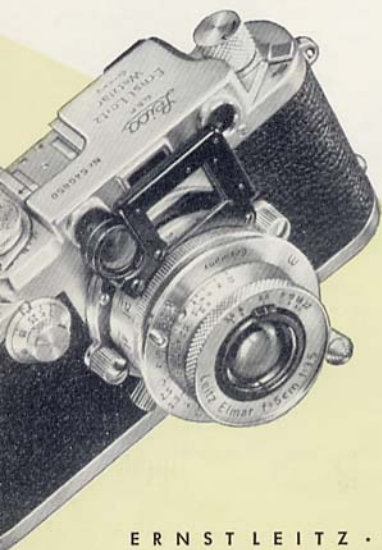
ERNST LEITZ · G M B H · W E T Z L A R



Photo: W. Wissenbach GDL

La macrophotographie

fournit à l'amateur un champ d'action particulièrement vaste. La richesse de formes inépuisable des petits objets constitue une source nouvelle, à peine exploitée encore, de magnifiques clichés de tous genres. La photo en faible réduction ou en grossissement des objets petits ou très petits est également de pratique quotidienne pour le technicien ou l'homme de science. Nous avons donc établi pour le LEICA une série d'accessoires pour la photo des petits objets, qui permettent d'opérer facilement et avec un plein succès.



L'accessoire optique de mise au point rapprochée

couplé au télémètre du LEICA, permet la mise au point continue entre 44 cm et 1 m de distance. Le champ photographié va de 15x22,5 cm à 42x63 cm.

Accessoire pour l'ELMAR 5 cm seulement
NOOKY

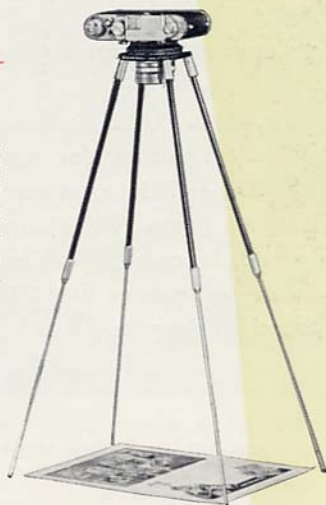
(demander la notice spéciale)

L'accessoire pour formats DIN A4 — DIN A5 — DIN A6

Pour la reproduction de documents, pages de livres, dessins, des petits objets de faible épaisseur, et aussi pour opérer à la main. L'accessoire est constitué par 3 bagues intermédiaires (pour tous les objectifs de 5 cm de focale) et 4 tiges métalliques extensibles. On peut l'utiliser avec tous les modèles de LEICA. Des repères gravés sur les tiges permettent de régler leur longueur. Leurs pointes délimitent exactement le champ et la distance de mise au point.

BOOWU

(demander la notice spéciale)



L'accessoire pour les rapports 1:1,5 — 1:2 — 1:3

Cet accessoire est également basé sur le principe des tiges métalliques. Les champs photographiés sont respectivement: 72x108 mm - 48x62 mm - 37x54 mm.

Livrable pour l'objectif ELMAR 5 cm seulement

BEHOO

L'accessoire pour la photo grandeur naturelle

Cet accessoire permet de photographier dans le rapport 1:1 exactement. Une plate-forme percée d'une fenêtre de 24x36 mm délimite le champ et supporte l'appareil par 3 colonnettes. Il est très utile également pour la confection des diapositifs par reproduction optique.

Pour l'ELMAR 5 cm seulement
BELUN



Le dispositif de mise au point à soufflet

Leitz

associé à la chambre-réflex est le procédé idéal pour la photo des petits et des très petits objets. Avec l'objectif HEKTOR de 13,5 cm, on peut mettre au point d'une façon continue depuis l'infini jusqu'à la grandeur naturelle. La netteté, le cadrage et l'éclairage sont appréciés à la loupe sur le verre dépoli jusqu'au moment où l'on déclenche l'obturateur.

(demander la notice spéciale)

Dispositif de mise au point à soufflet pour l'HEKTOR de 13,5 cm
(à utiliser avec la chambre-réflex) UXOOR-HEFAR
Parasoleil extensible UZE00
Coffret à compartiments UY00Q

Photo: L. Laubmann



*Petits clichés,
grandes épreuves!*

Petits clichés, grandes épreuves! C'est le principe même du procédé LEICA. L'amateur qui effectue lui-même ses agrandissements sait à quel point il peut influencer sur le résultat final. Il n'est pas exagéré de dire que toutes les opérations de développement et d'agrandissement ont autant d'importance que la prise du cliché elle-même.

Les accessoires de laboratoire de LEITZ permettent de travailler avec le soin et la propreté qu'exige la précision du procédé LEICA.



Cuves de développement pour les films LEICA

Cuve Rondinax-Leitz - la cuve idéale pour le développement en plein jour. Toutes les opérations, depuis l'enroulement du film sur la bobine

de la cuve jusqu'au fixage et au lavage s'effectuent en plein jour. Le film ne court aucun risque d'entrer en contact avec les doigts.

TE00H



Cuve de développement de LEITZ.

Après l'enroulement du film et la fermeture du couvercle, le développement, le fixage et le lavage s'effectuent en plein jour.

Cuve pour 300 cmc
CODRO

Cuve pour 500 cmc
CORUN

ERNST LEITZ · GMBH · WETZLAR

Les agrandisseurs de *Leitz*

Le **VALOY** de LEITZ, agrandisseur de précision pour l'amateur, à mise au point à la main. Il utilise l'objectif standard du LEICA, ce qui diminue le prix de l'équipement.

(demander la notice spéciale)

Le **FOCOMAT I c**

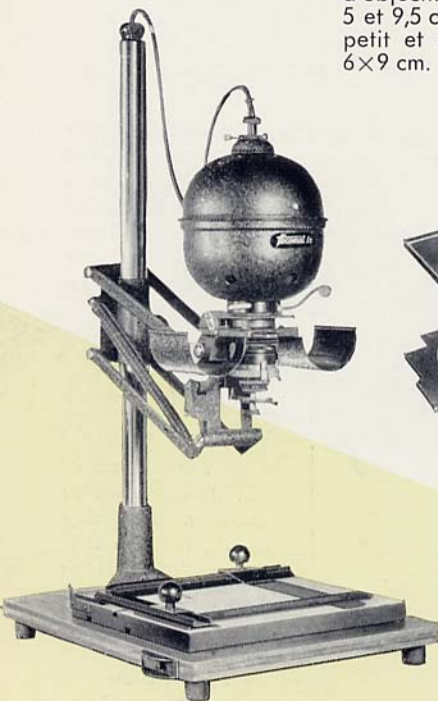
à mise au point automatique, pour un travail rapide et précis. Peut également employer l'objectif du LEICA. Châssis-margeur pouvant être immobilisé quand le cadrage est terminé. Passe-film évitant toute rayure. Magasin de reproduction. Dispositif de redressement des lignes fuyantes.

Pour les agrandissements en couleurs d'après le procédé négatif-positif, le FOCOMAT I c COLOR est livré avec glissière porte-filtre incorporée, et indicateur de rapport de reproduction à cadran lumineux.

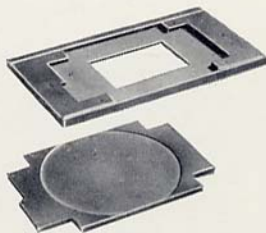
(demander la notice spéciale)

Le **FOCOMAT II a**, pour tous formats jusqu'à 6x9 cm, à mise au point automatique. L'agrandisseur de précision à grand rendement pour le professionnel et les laboratoires de travaux industriels. Muni d'une tourelle-révolvr d'objectifs de longueur focale 5 et 9,5 cm, pour les négatifs de petit et moyen formats jusqu'à 6x9 cm.

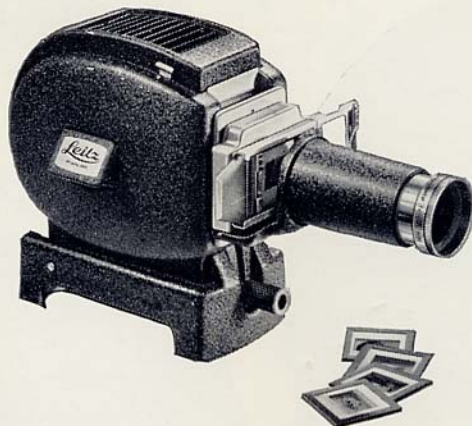
(demander la notice spéciale)



Focomat I c



Le **châssis de reproduction** de LEITZ permet de faire facilement et rapidement des reproductions de documents, petits objets, etc., avec les agrandisseurs de LEITZ.



Le charme de l'image lumineuse

Aucune épreuve sur papier ne peut rivaliser avec la projection d'un diapositif. L'éclat et les grandes dimensions de l'image sur l'écran donnent une impression de vie fascinante. Et surtout pour les clichés en couleurs, qui ne peuvent vraiment révéler toute leur beauté que grâce à la projection. Aussi n'est-il pas étonnant que le nombre des amateurs projectionnistes s'accroisse rapidement.

Le **PRADO 250** de LEITZ,

le projecteur idéal pour son rendement et sa commodité d'emploi. Corps de lanterne de forme harmonieuse. Refroidissement énergique. Brillance uniforme jusqu'aux bords de l'image grâce au **condensateur asphérique** avec réflecteur. Luminosité extrême par les objectifs anastigmats de projection de LEITZ, à corrections très poussées, à surfaces traitées anti-reflet, interchangeables pour petites et grandes salles. Passe-film et passe-vues va-et-vient interchangeables. Accessoires adaptables et micro-cuvette pour la projection des préparations microscopiques.

Le **PRADO 150** de LEITZ,

le projecteur de salon de l'amateur, dont la luminosité est poussée au maximum par l'emploi d'un condensateur asphérique. Associé au pupitre de lecture de LEITZ, il constitue un excellent appareil pour la documentation sur micro-films.

(demander les notices spéciales)

Nous ne pouvons assumer la garantie d'un fonctionnement correct avec le LEICA pour les **accessoires qui ne proviennent pas de notre fabrication**, de même que nous ne pouvons nous charger de leur adaptation dans nos usines. La précision des accessoires d'origine LEITZ repose sur des dispositifs de contrôle mis au point au cours d'une longue expérience et qui garantissent une sûreté et une durée de fonctionnement au-dessus de toute critique.