



5 Blouson d'hiver

6 Salopette

WILD
+ LEITZ
FRANCE

Division Photo

Sarl au capital de 20.000.000 F - R.C.S. Nanterre B 669.803.843
CCP Paris 6147-03 - Siret 669.803.843.00012 code APE 6444.

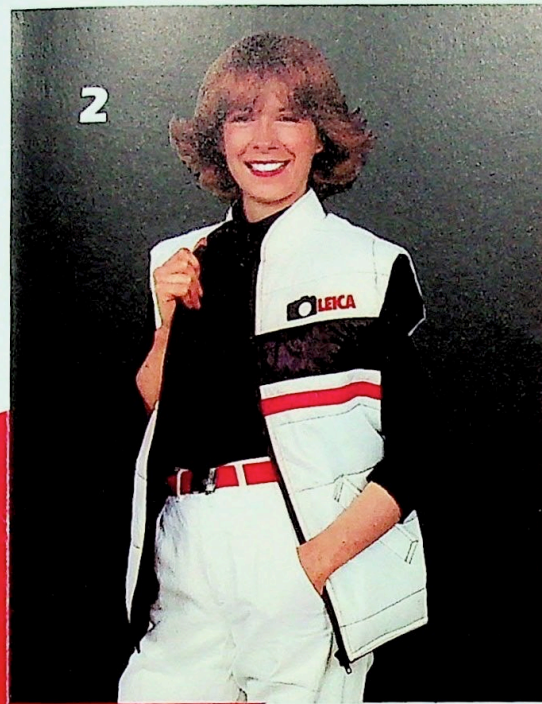
86 avenue du 18 Juin 1940 - B.P. 326
92506 Rueil-Malmaison Cedex
Téléphone 7329213 +
Télex : WLF 203334 F

ETS BLAINDOT ET CIE @ 20476-79

LE LEIC
LE LEIC
STYLE LEIC
EICA STYLE LEIC
LE LEICA STYLE
STYLE LEICA ST
EICA STYLE LEI
LE LEICA STYI
STYLE LEIC
EICA STYLE

leicastyle

un
style
de
vie



1 Trucker photo
2 Waist coat
3 Coupe-vent
4 Veste photo

7 Casquette
8 Bob
9 Sac

WILD + LEITZ FRANCE

Division Photo

BP 326

92506 Reuil-Malmaison Cedex

leicastyle

Créés par **Serge Parizot** pour LeicaStyle
Édités par Rexy

Désignation	Prix (TTC)
1 Trucker photo. Toile Dickson Déperlante 100 % coton. Fermeture à glissière. 2 grandes poches plaquées. 2 poches à l'intérieur de la ceinture. 1 poche type "cartouchière" pour films. 1 poche poitrine porte-cartes. Ceinture de serrage. Capuche incorporée dans le col. Couleurs : sable, marine, kaki.	430 F
2 Waist coat. Nylon imper laqué. Ouatinage Dacron. Fermeture à glissière. Capuche incorporée. Ceinture de serrage. 2 poches gilet. 1 poche portefeuille dans la doublure. Couleurs "LeicaStyle".	224 F
3 Coupe-vent. Nylon imper laqué. Manches droites. Fermeture à glissière. Ceinture de serrage. Poche poitrine plaquée. 2 poches en biais. Couleurs "LeicaStyle".	149 F
4 Veste photo. Toile Dickson Déperlante 100 % coton. Doublure nylon. Capuche incorporée. Fermeture à glissière double curseur. A l'extérieur : 4 poches dont 2 grandes. 1 poche "cartouchière" pour films. 1 petite poche porte-cartes. Petites poches sur les manches. 1 poche dorsale. A l'intérieur : 2 poches. Couleurs : sable, marine, kaki, camouflé.	sable marine kaki : 485 F camouflé : 560 F
5 Blouson d'hiver Nylon imper laqué 100 % polyamide. Matelassé, ouatinage en Dacron. Manches droites. Ceinture de serrage. Capuche incorporée. Fermeture à glissière. Poignets serrés par élastiques. 2 grandes poches doubles plaquées. 2 poches portefeuille dans la doublure. Couleurs "LeicaStyle".	395 F Disponible le 15 sept.

6

Salopette.

Nylon imper laqué.
2 poches plaquées sur les cuisses.
2 poches à hauteur normale.
Bande de serrage anti-neige.
Bande de stretch sur les hanches.
Fermeture à glissière double curseur.
Couleurs "LeicaStyle".

375 F
Disponible
le 15 sept.

7

Casquette.

100 % coton.
Forme "Base-ball" américain.
Élastique de serrage.
Couleurs "LeicaStyle".

22 F

8

Bob.

Toile Dickson Déperlante 100 % coton.
1 poche sur le devant de la coiffe.
Couleurs : sable, marine, kaki, camouflé,
blanc.

49 F

9

Sac.

Toile nylon enduite super-résistante.
Fermeture à glissière.
3 poches dissimulées dans les poignées.
Couleurs "LeicaStyle".

295 F**BON DE COMMANDE**

Désignation	Quantité *	Coloris	Tailles **				Prix unitaire (TTC)	Prix total
			38	42	46	50		
1 Trucker photo		Sable					430 F	
		Marine					430 F	
		Kaki					430 F	
2 Waist coat		LeicaStyle					224 F	
3 Coupe-vent		LeicaStyle					149 F	
4 Veste photo		Sable					485 F	
		Marine					485 F	
		Kaki					485 F	
		Camouflé					560 F	
5 Blouson d'hiver		LeicaStyle					395 F	
6 Salopette		LeicaStyle					375 F	
7 Casquette		LeicaStyle					22 F	
			Petite		Grande			
8 Bob		Sable					49 F	
		Marine					49 F	
		Kaki					49 F	
		Camouflé					49 F	
		Blanc					49 F	
9 Sac		LeicaStyle					295 F	
							Total:	

* Inscrivez dans ces cases le nombre d'articles désirés.

** Cochez d'une croix la case correspondant à la taille désirée.

Nom:

Prénom:

Rue:

Code postal:

Ville: Pays:

Ci-joint chèque bancaire ou CCP de Envoi franco pour la France métropolitaine.
Tarif export et outre-mer sur demande

Signature:

**Pour commander un
ou plusieurs articles:
remplissez le bon de commande
ci-contre
et adressez-le avec votre
règlement à:**

**WILD + LEITZ FRANCE (Division Photo)
BP 326
92506 Rueil-Malmaison Cedex**

**Envoi franco pour la France métropolitaine.
Tarif export et outre-mer sur demande.**

**Vous pouvez également les essayer
et les acheter sur place à:**

**WILD + LEITZ FRANCE (Division Photo)
86, Avenue du 18 Juin 1940
92506 Rueil-Malmaison
Tél.: 732.92.13**