



# LEICA SF 58

Flash système professionnel haut de gamme

- Performances élevées et rapidité extrême
- Compatibilité complète avec les systèmes Leica M, R et S
- Distribution variée de la lumière grâce au réflecteur orientable et au réflecteur secondaire



**Une source lumineuse flexible.** Le LEICA SF 58 se prête parfaitement à une utilisation avec les appareils photo Leica M, R et S et s'avère aussi performant que flexible. Que vous ayez recours par exemple au contrôle délicat de la lumière pour un éclairage subtil du sujet, à la technologie innovante du réflecteur pour enrichir la lumière et figer un mouvement, ou bien à la pleine puissance pour transformer l'obscurité de la nuit en lumière du jour, le LEICA SF 58 laissera libre cours à votre créativité. Grâce à son autonomie importante, son extrême rapidité, ses caractéristiques intuitives et son maniement aisé, le LEICA SF 58 répond à toutes les exigences. Et ce, aujourd'hui comme demain grâce aux nombreuses mises à jour offertes par l'interface USB.



**Parfaitement adapté.** Le Leica SF 58 s'adapte parfaitement aux systèmes flash automatiques des Leica M à partir du modèle M6 TTL, des LEICA R8 et R9 ainsi que du LEICA S2. Ces appareils sont dotés d'un capteur de lumière capable de mesurer la lumière pénétrant par l'objectif et de déterminer ainsi un dosage extrêmement précis de la puissance de flash nécessaire, notamment en cas d'utilisation ciblée du fill-in automatique. D'autres fonctions telles que la synchronisation haute vitesse HSS, l'éclair auxiliaire autofocus et la synchronisation sur le second rideau sont également disponibles en fonction de l'appareil photo utilisé.



**Un talent double.** Pendant que le réflecteur principal est utilisé pour l'éclairage indirect, le réflecteur secondaire permet d'obtenir toute la brillance nécessaire tout en garantissant le débouchage des ombres. La lumière supplémentaire peut être ajustée par trois paliers et adaptée au sujet.

#### — Mise en valeur de l'ambiance

Le cliché ci-dessous, pris dans les coulisses du célèbre spectacle « Qi » présenté au Friedrichstadtpalast à Berlin, illustre bien à quel point l'éclairage indirect permet d'obtenir un résultat tout à fait naturel, en particulier lorsque la lumière disponible est exploitée de manière optimale grâce au mode manuel ou TTL.



**Au-delà de l'obscurité.** Pour qui sait qu'un flash permet bien plus que la simple prise de vue dans la pénombre, le potentiel créatif du LEICA SF 58 autorisera quasiment toutes les réalisations, du fill-in automatique à l'éclairage indirect fourni par le réflecteur orientable en passant par l'auto-déclenchement d'un second flash en mode esclave. Spécialement conçu pour les appareils Leica, le LEICA SF 58 permet au photographe de se concentrer pleinement sur son sujet tout en laissant l'appareil gérer automatiquement l'exposition.



#### — Un éclairage parfait

Grâce à ses performances élevées, le SF 58 est idéal pour le débouchage des ombres lors de prises de vue en contre jour, le mode fill-in entièrement automatique garantissant un résultat parfait.

**Distribution flexible de la lumière.** Le LEICA SF 58 est doté d'un réflecteur avec une large amplitude de réglage. Celui-ci permet de réfléchir la lumière du flash sur le plafond ou les murs pour éviter les ombres disgracieuses et les réflexions dures. Réglable aussi bien horizontalement que verticalement, il offre un éclairage indirect idéal pour les portraits. Il peut notamment être incliné de 7 degrés vers le bas, ce qui facilite formidablement les prises de vue rapprochées.





#### — Une portée confortable

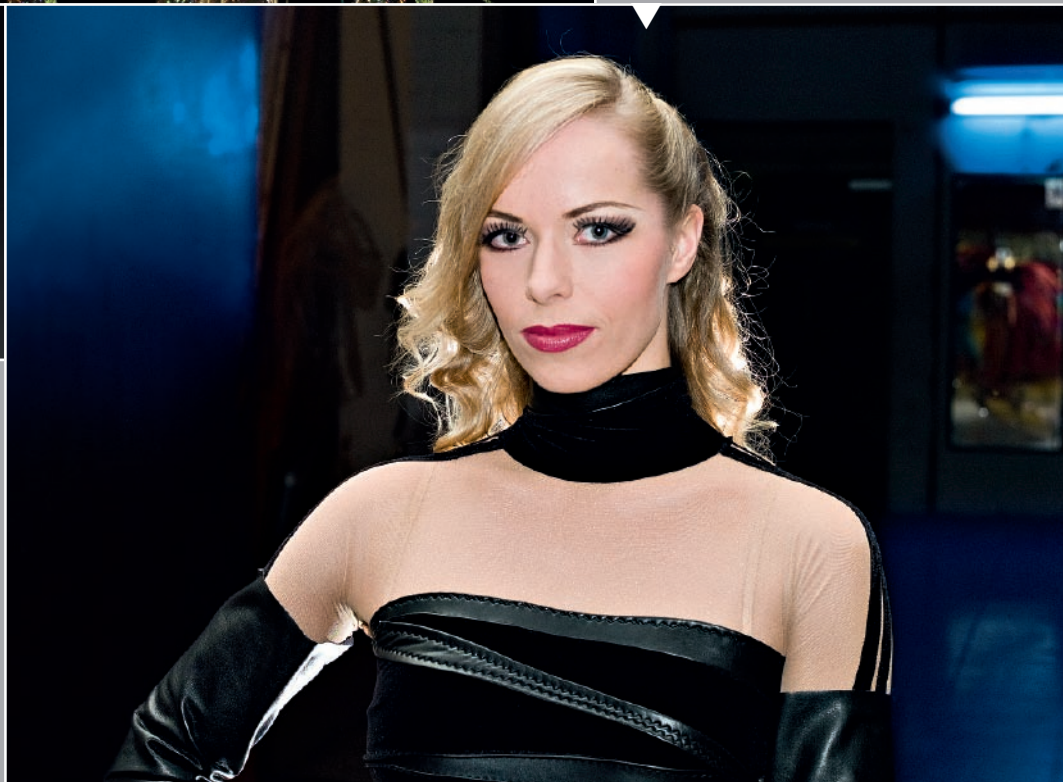
En fonction du sujet, l'éclairage direct permet d'obtenir un maximum de brillance et de contraste. La puissance élevée du SF 58 autorise les larges distances tandis que le réflecteur zoom automatique, couvrant une plage de focales allant de 24 à 105 mm, permet de travailler avec de longues focales.

#### — Un second flash à auto-déclenchement

Le déclenchement à distance sans fil permet une distribution créative de la lumière: un premier flash LEICA SF 58 éclaire le sujet par l'avant tandis qu'à l'arrière, un second flash déclenché à distance en mode esclave garantit un effet lumineux harmonieux.



**Grand angle inclus.** Le diffuseur grand angle disponible en option peut être utilisé pour créer un effet de lumière doux et couvre des focales allant jusqu'à 16 mm – idéal pour le portrait. Le diffuseur grand angle intégré permet de couvrir le champ d'un objectif de focale de 18 mm.





#### — Une portée confortable

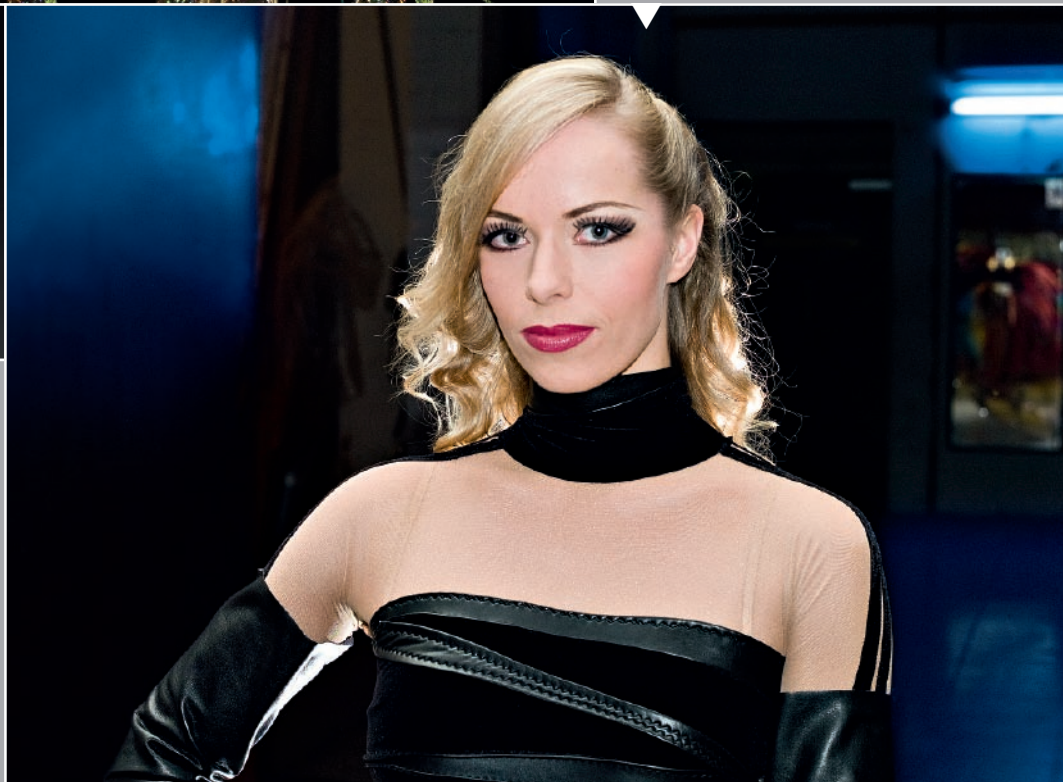
En fonction du sujet, l'éclairage direct permet d'obtenir un maximum de brillance et de contraste. La puissance élevée du SF 58 autorise les larges distances tandis que le réflecteur zoom automatique, couvrant une plage de focales allant de 24 à 105 mm, permet de travailler avec de longues focales.

#### — Un second flash à auto-déclenchement

Le déclenchement à distance sans fil permet une distribution créative de la lumière: un premier flash LEICA SF 58 éclaire le sujet par l'avant tandis qu'à l'arrière, un second flash déclenché à distance en mode esclave garantit un effet lumineux harmonieux.



**Grand angle inclus.** Le diffuseur grand angle disponible en option peut être utilisé pour créer un effet de lumière doux et couvre des focales allant jusqu'à 16 mm – idéal pour le portrait. Le diffuseur grand angle intégré permet de couvrir le champ d'un objectif de focale de 18 mm.





**Un avenir prometteur.** Le LEICA SF 58 est équipé d'une interface USB intégrée pour des mises à jour du micro logiciel en toute simplicité. Votre SF 58 est ainsi toujours à la pointe de la technologie.



#### — Un potentiel créatif

Qu'il soit utilisé en éclairage direct ou indirect, pour un effet de lumière doux grâce au mode soft, en mode auto-déclenchement ou de manière variée grâce au réflecteur secondaire, le LEICA SF 58 s'adapte à toutes les situations et offre au photographe une liberté créative maximale.

**D'un coup d'œil.** Grâce au large affichage de l'écran LCD et à un menu bien structuré, le LEICA SF 58 offre une grande facilité d'utilisation. Toutes les fonctions du flash sont sélectionnables via quatre touches seulement. En fonction du type d'appareil photo et du mode utilisé, le LEICA SF 58 se charge automatiquement du réglage de la focale, de l'ouverture, de l'ISO et affiche les informations sur l'écran. A partir de ces données, l'appareil calcule également l'amplitude maximale à pleine puissance. Les expositions réussies sont confirmées par un avertisseur sonore.



# Caractéristiques techniques



## LEICA SF 58

<b>Référence du produit</b>	14488
<b>Compatibilité</b>	Entièrement compatible avec: <b>Système M:</b> M6 TTL, M7, M8, M8.2; <b>système R:</b> R8, R9; <b>système S:</b> S2; Entièrement compatible avec tous les appareils photo système Leica avec contact central (en mode flash automatique ou manuel)
<b>Nombre guide</b>	max. 58 (ISO100/21°)
<b>Modes flash</b>	Mode TTL, mode automatique, mode manuel, mode stroboscopique
<b>Commande à distance du flash</b>	Esclave
<b>Autres fonctions</b>	Fonction test du flash, éclair auxiliaire AF, fill-in automatique, correction manuelle de l'exposition, (+/-3 EV par paliers d'1/3 de EV), synchronisation sur le 2 <sup>e</sup> rideau, synchronisation haute vitesse HSS
<b>Niveaux de puissance partielle (Réflecteur primaire)</b>	25
<b>Niveaux de puissance partielle (Réflecteur secondaire)</b>	3
<b>Profils d'éclairage</b>	Standard, Soft
<b>Ajustement au format du capteur</b>	Reconnaissance automatique
<b>Réflecteur orientable</b>	Vertical (-7°/+90°), horizontal (-180°/+120°)
<b>Température de couleur</b>	5600K
<b>Angle de mesure du capteur (Mode de flash A)</b>	25°
<b>Réflecteur zoom manuel/automatique</b>	24 mm, 28 mm, 35 mm, 50 mm, 75 mm, 90 mm, 105 mm (format KB)
<b>Carte réflecteur intégrée</b>	Oui
<b>Diffuseur grand angle intégré</b>	18 mm
<b>Réflecteur secondaire</b>	Oui
<b>Angle d'éclairage du réflecteur secondaire</b>	35 mm (format KB)
<b>Mise à jour du micro logiciel</b>	Via l'interface USB
<b>Écran Dot Matrix</b>	Lumineux
<b>Affichage de la portée</b>	Oui
<b>Affichage du contrôle d'éclairage sur le flash</b>	Oui
<b>Affichage de la disponibilité du flash</b>	Oui
<b>Avertisseur sonore de statut</b>	Oui
<b>Coupure automatique de l'appareil</b>	Oui
<b>Verrouillage manuel des touches</b>	Oui
<b>Ajustement automatique de la balance des blancs</b>	Oui (La balance des blancs de l'appareil photo doit être réglée sur « Automatique » ou « Flash »)
<b>Fonction réveil par l'appareil photo</b>	Oui
<b>Alimentation</b>	4 piles AA alcalines au manganèse (1,5V), piles au lithium (1,5V), piles NiCd (1,2V), piles NiMH (1,2V), alimentation externe
<b>Nombre de flash (à pleine puissance du flash)</b>	Piles alcalines au manganèse (1,5V) - 180, piles au lithium (1,5V) - 320, piles NiCd (1,2V/600mAh) - 70, piles NiMH (1,2V/1600mAh) - 140 (ces données peuvent varier en fonction de l'état des piles/des batteries et de la température)
<b>Temps de recyclage en sec. (min./max.)</b>	Piles alcalines au manganèse (1,5V) - 0,1/5, piles au lithium (1,5V) - 0,1/6, piles NiCd (1,2V/600mAh) - 0,1/5, piles NiMH (1,2V/1600mAh) - 0,1/5 (ces données peuvent varier en fonction de l'état des piles/des batteries et de la température)
<b>Poids en g (sans piles)</b>	355
<b>Dimensions en mm (l x H x P)</b>	71 x 148 x 99
<b>Contenu de la livraison</b>	Flash, mode d'emploi, carte de garantie, sac banane, pied 4 piles AA alcalines au manganèse
<b>Accessoires en option</b>	Diffuseur



Sous réserve de modifications de construction, de fabrication et d'offre / Photographie des produits: Alexander Göhr / Lieu: Friedrichstadtpalast, Berlin  
Référence du prospectus: Allemand 92134/ Anglais 92135 / Français 92136 / 02/09 / ACBW  
Les caractéristiques techniques des différents systèmes LEICA sont disponibles sur [www.leica-camera.com](http://www.leica-camera.com) <<http://www.leica-camera.com>>